

エクシオグループが
洋上風力発電を


繋ぐ。

陸揚げ管路構築 / 自営線管路構築

超高圧ケーブル 敷設・接続

EXEO

エクシオグループ株式会社



Engineering for a sustainable future
再生可能エネルギーを繋ぐ技術で
社会課題解決に貢献します。

カーボンニュートラルの実現に向け、

今、世界中で導入が推進されている再生可能エネルギー。

中でも、日本の海岸線や海域などを活用する洋上風力発電には

大きな期待が寄せられており、

2019年には「海洋再生可能エネルギー発電設備の整備に係る海域の利用の促進に関する法律」が
施行されました。

エクシオグループは、これまで培ってきた技術を活かし、

洋上風力発電の自営線構築を設計から施工までトータルに対応できる体制づくりを推進。

地球環境の保全、循環型社会の実現に貢献してまいります。

優れた技術と人材で工期短縮に貢献。系統連系点までの自営線構築に対応します。

自然災害に強く、環境にやさしい陸揚げ管路構築技術「アースシャトル工法」を採用。これまで培った技術と経験を活かして信頼性の高い自営線を構築し、洋上風力発電の普及をお手伝いします。

EARTH SHUTTLE
FOUNDED 1972

アースシャトル工法 (弧状推進工法)

自然環境を守り、安定したライフラインを維持する「アースシャトル工法」。

洋上風力高圧ケーブル敷設管、通信・電力陸揚げ管、水道送水管、海水取水管など海底を保護したまま、長距離を推進します。漁場やサンゴ礁自然保護区、波浪により管やケーブルの損傷が懸念される場所に最適な唯一の工法です。

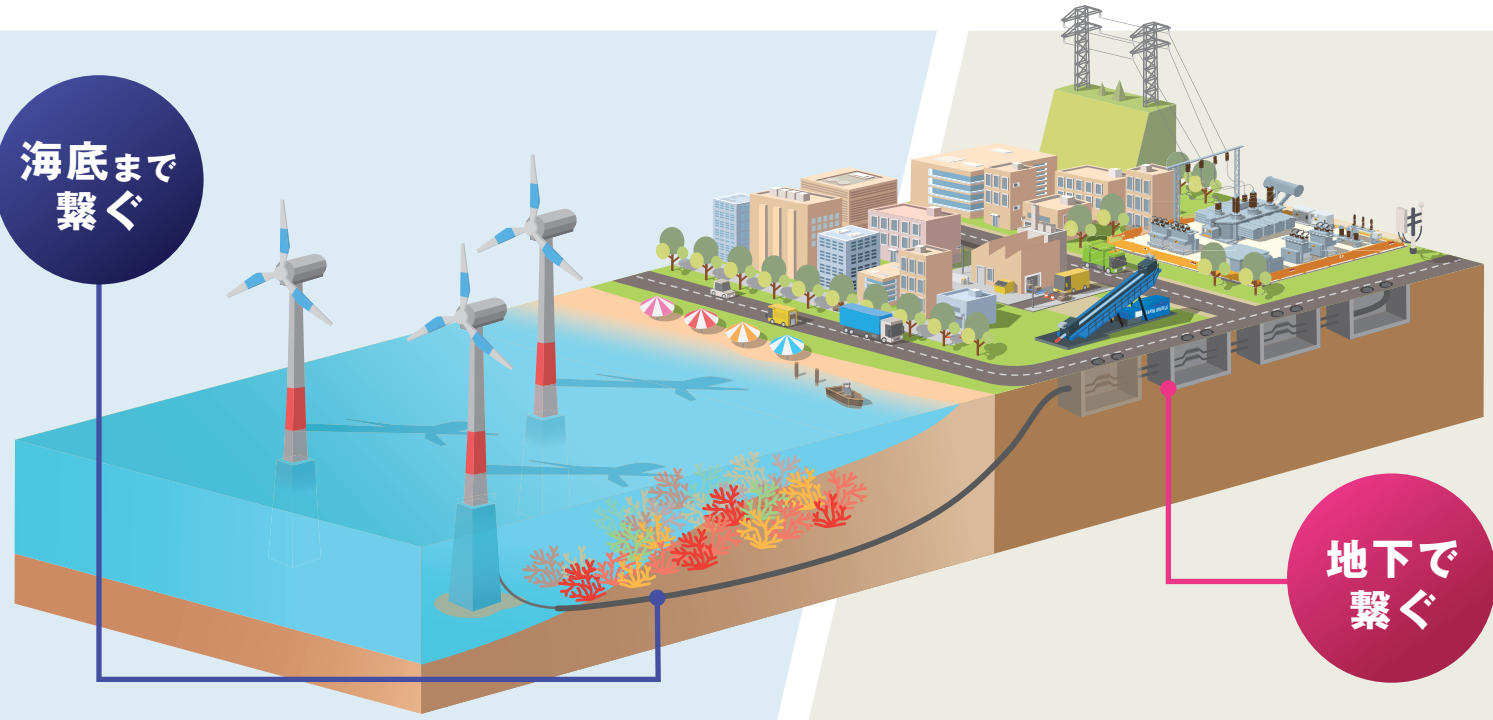


アースシャトル工法の特長

- 1 自然災害からケーブルを守る
- 2 海底の自然を守る
- 3 障害物からケーブルを守る

- 工期短縮とコスト低減に貢献
- ビット交換が容易
- 深い軌道による施工が可能
- 地下災害を回避

海底まで繋ぐ



地下で繋ぐ

超高压ケーブル 敷設・接続

ジョインターを独自に育成し、自営線構築の工期を短縮。

超高压ケーブル接続に関する専門的な知識と技術を有する「ジョインター」。自営線構築に不可欠な人材不足が、洋上風力発電導入・普及の課題となっています。エクシオグループはSWCC様と業務提携を行い、高度な技術を持つジョインターの育成に注力。今後数年で30人(6班)以上が現場で活躍できる体制を整えます。



■ジョインターが担う超高压の領域

洋上風力発電のための海底ケーブルは、超高压領域に属し、ジョイント作業には、専門的な知識と高度な技術が求められる。

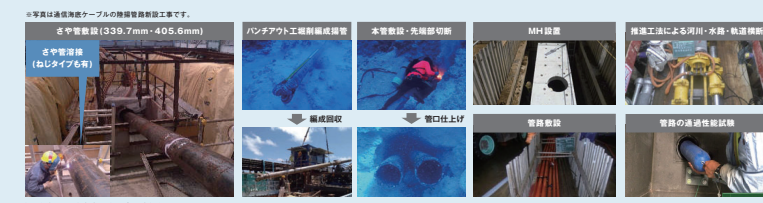
	送電電圧	送電容量	用途
低圧	100V 200V	50kW未満	一般家庭や 事務所など
高圧	6.6kV	2,000kW未満	6,000Vを超える 電圧工場や商業など
特別高圧	22/33kV	2,000kW (送電電圧 50,000V以上)	大規模工場や データセンターなど
超高压	154kV		送電網

■育成スケジュールの短縮

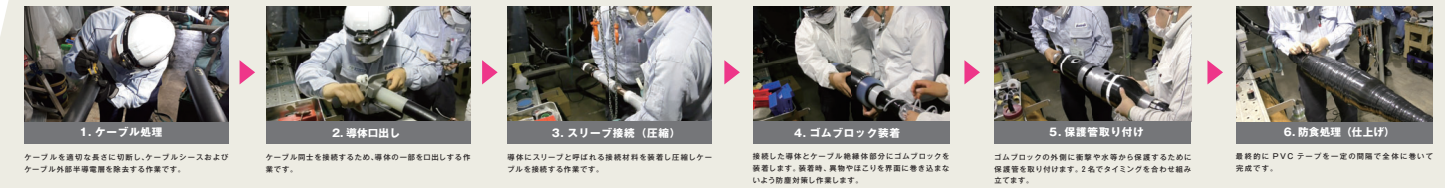
エクシオグループの技術力とSWCC様のノウハウを連携し、ジョインターの育成期間を大幅に短縮。



自然保護の観点から、珊瑚礁を破壊しない海底ケーブル敷設が求められています。



ケーブルジョイントの作業工程



当社グループは、アースシャトル工法以外にもマリンシャトル工法など、様々な陸揚げ管路構築の推進工法をご提案。また自営線構築の領域においても、調査・設計・施工をトータルにご提案いたしますので、お気軽にお問合せください。

全国をカバーするネットワークを活かし 自営線構築をサポートいたします。

北海道・東北

■ 北海道支店

〒062-0931
北海道札幌市豊平区平岸1条3丁目2番33号

TEL.(011)596-6500

FAX.(011)596-6504

■ 東北支店

〒980-0804
宮城県仙台市青葉区大町2丁目5番1号

TEL.(022)354-8000

FAX.(022)222-5681

東海・北陸

■ 東海支店

〒460-0003
愛知県名古屋市中区錦三丁目10番33号 錦 SIS ビル 4階

TEL.(052)265-8122

FAX.(052)265-8778

■ 北陸支店

〒920-0051
石川県金沢市二口町ニ53番1号
金沢フィットビル3階

TEL.(076)232-0111

FAX.(076)232-0126

東京

■ 本社

〒150-0002
東京都渋谷区渋谷3丁目29番20号

TEL.(03)5778-1111 (代表)

■ 東京総合エンジニアリングセンター

〒143-0006
東京都大田区平和島4丁目1番23号

関東

■ 甲信支店

〒400-0834 山梨県甲府市落合町602-2

TEL.(055)288-9111

FAX.(055)288-9113

中国・四国・九州・沖縄

■ 中国支店

〒732-0053
広島県広島市東区若草町8番17号

TEL.(082)569-8630

FAX.(082)569-8645

■ 四国支店

〒761-0301
香川県高松市林町148-20

TEL.(087)865-8005

FAX.(087)865-8006

■ 九州支店

〒815-0037
福岡県福岡市南区玉川町7番8号

TEL.(092)707-0821

FAX.(092)707-0851

■ 沖縄支店

〒903-0117
沖縄県中頭郡西原町字翁長683-1

TEL.(098)835-8006

FAX.(098)835-8007

■ 沖縄振興推進室

〒900-0015 沖縄県那覇市久茂地3丁目1番1号日本生命那覇ビル6F

TEL.(098)860-8170 FAX.(098)860-8171

関西

■ 西日本本社

〒540-0026
大阪府大阪市中央区内本町2-2-10

TEL.(06)6360-4057

FAX.(06)6355-4672

■ 関西支店

〒540-0026
大阪府大阪市中央区内本町2-2-10

TEL.(06)6360-4560

FAX.(06)6355-4945

■ 京都支店

〒602-8061
京都府京都市上京区甲斐守町97
NTT西陣別館1F

TEL.(075)366-3733

FAX.(075)406-5958

■ 兵庫支店

〒652-0897
兵庫県神戸市兵庫区
駅南通2丁目1番13号

TEL.(078)681-2075

FAX.(078)681-1884

自営線構築に関するご質問、ご相談を承ります。下記の連絡先までお気軽にお問い合わせください。

陸揚げ管路構築 / 自営線管路構築について

■ 土木事業本部

TEL:03-5778-1145 FAX:03-5778-1207

MAIL:doboku-eigyuu@en2.exeo.co.jp

超高压ケーブル 敷設・接続について

■ 電気・環境・スマートエネルギー事業本部

TEL:03-5778-1139 FAX:03-5778-1218

MAIL:smart_infrastructure@en2.exeo.co.jp



エクシオグループ株式会社

お問い合わせ先

エクシオグループ株式会社

〒150-0002 東京都渋谷区渋谷3-29-20 <https://www.exeo.co.jp>

