

色：青白色（水性エマルジョン）

タイプ：1液式（用途に合わせて骨材、清水等を混合して使用）

主成分：アニオン系水性アクリル樹脂

対象物：コンクリート、鋼材等

主な特徴

- ・水性アクリル樹脂で密着、曲げ、弾性に優れている断面修復モルタル用の樹脂剤です
- ・旧塗膜を含めた各種下地に対する密着性に優れています
- ・別冊「標準施工工程」と、本誌内の「施工上の注意点・取り扱い上の注意点」をよくお読みになり、手順を守って施工をお願いします

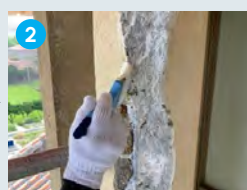
浸透接着の様子



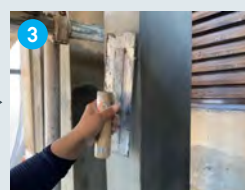
鉄筋コンクリート爆裂補修のモルタル断面修復剤としての利用例



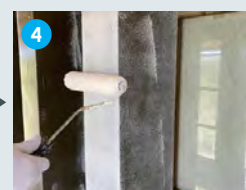
爆裂部のはつり、錆部の3種ケレンを実施



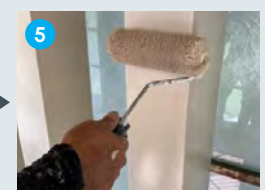
EXGリペア100を全体に塗布し、錆部にEXGリペア110を塗布



欠損部をEXGリペア13モルタルで補修、成型する



EXGリペア100を全体に再度塗布



EXGリペアファインセラ水性で仕上げ

試験結果

EXG リペア 13

	下地	配合	剥離強度 (N/mm ²) JIS A 6909 参考：基準値 1.0 以上	剥離強度 (kN) JIS A 6909 参考：基準値 1.6 以上
1	乾燥コンクリート	EXG リペア 13：水=1：1	2.95	4.72
2	湿潤コンクリート	EXG リペア 13：水=1：1	2.69	4.31
3	塩害コンクリート	EXG リペア 13：水=1：1	2.80	4.48
4	塩カル害コンクリート	EXG リペア 13：水=1：1	2.59	4.14

EXG リペア 13 モルタル

	配合	剥離試験結果 (N/mm ²) JSCE-K 531 参考 基準値 :1 以上	曲げ強度試験結果 (N/mm ²) JIS R 5201 参考：基準値 6 以上	圧縮強度試験 (N/mm ²) JIS R 5201 参考：基準値 20 以上
※	EXG リペア 13：水=1：1	3.80	9.48	33.3
	EXG リペア 13：水=1：1.5	3.64	10.30	36.1
	透水試験結果 (g) 参考基準値：3 以下	塩分浸透試験結果 (mm)	長さ変化率試験結果 (%) 参考：基準値 0.05 以下	凍結融解試験結果 (%) 参考：基準値 85 以上
	1.5	6	0.045	102
	0.7	—	0.028	—

※EXG リペア -13 に水を配合し、モルタルの混和水として採用する場合

施工上の注意点・取り扱い上の注意

- 作業場の換気を行うこと。
- 接着剤が直接皮膚についた場合は速やかに石鹼水で十分に洗って下さい。
- 直射日光を嫌います。できるだけ冷暗所に保管して下さい。
- 時間が経過すると下層に骨材が沈殿することがありますので、均一になるまで攪拌してから使用して下さい。
- 初めて接着する被着体については、必ず接着確認試験を行ってください。

包装単位

荷姿	内容
2 Kg	1 液性
10Kg	
200Kg	

環境にやさしい未来へ！



エクシオグループ株式会社

〒150-0002 東京都渋谷区渋谷 3-29-20

電気・環境・スマートエネルギー事業本部
新領域ビジネス本部 EXG リペア販売担当

お気軽にお問い合わせください。

contact_exgrepair@enp.exeo.co.jp



メール送信 QR