

浸透弾性・防水強化プライマー／高強度セメント混和剤

# EXGリペア100

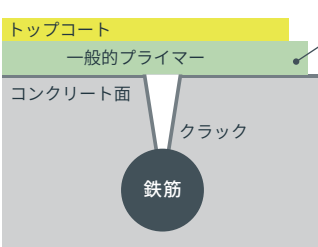
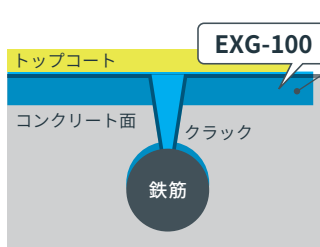
NETIS 登録番号：KT 220034 A

色：クリアー ※仕上がり面：やや光沢あり  
タイプ：2液式 1：0.5（主剤：硬化剤）（重量比）  
主成分：水性エポキシ樹脂  
対象物：コンクリート・鉄・鋼材・アスファルト・セラミック・モルタル・亜鉛メッキ鋼材・他

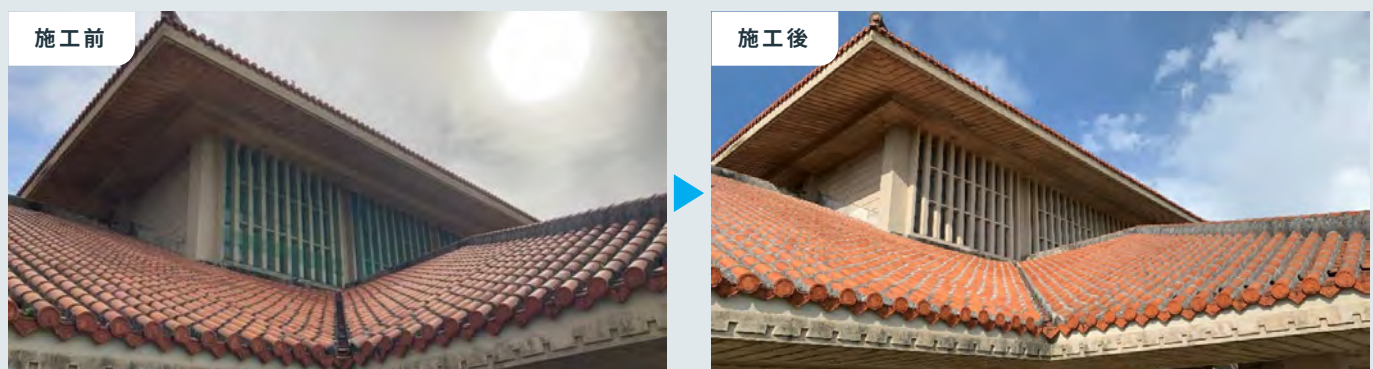
## 主な特徴

- ・ EXGリペアシリーズの水形で環境にやさしい**基本プライマー**です
- ・ 水性エポキシ樹脂が隙間に浸透し、強い接着力を発揮することで、外気や水を遮断し、表面を防水硬化させる効果があります
- ・ 被着体の表面硬化を図るだけでなく、深く浸透して密着し、上塗り剤と強力に密着します
- ・ 湿潤面、塩害面、油面でも使用が可能です
- ・ 別冊「標準施工工程」と、本誌内の「施工上の注意点・取り扱い上の注意点」をよくお読みになり、手順を守って施工をお願いします

## 浸透接着の様子

| 他社製品（溶剤系）  | EXGリペア100  |
|--|--|
|  <p>トップコート<br/>一般的プライマー<br/>コンクリート面<br/>クラック<br/>鉄筋</p> <p>一般のプライマーは表面のみの補修</p> <ul style="list-style-type: none"><li>・ 表面に塗布</li><li>・ 湿潤状態の施工不可</li><li>・ 防水性低い</li></ul> |  <p>EXG-100<br/>トップコート<br/>コンクリート面<br/>クラック<br/>鉄筋</p> <p>EXGリペアは、コンクリート内部に浸透し鉄筋の周辺にも浸透することから補修効果が高い</p> <ul style="list-style-type: none"><li>・ 細部（内部）に浸透する</li><li>・ 湿潤状態の施工可</li><li>・ 防水性高い</li><li>・ コンクリート内部の中性化抑制</li></ul> |

## 鉄筋コンクリート爆裂補修のプライマーとしての利用例



|  |   |  |   |   |
|--|---|--|---|---|
|  <p>1 爆裂部のはつり、錆部の3種ケレンを実施</p> |  <p>2 EXGリペア100を全体に塗布し、錆部にEXGリペア110を塗布</p> |  <p>3 欠損部をEXGリペア130モルタルで補修、成型する</p> |  <p>4 EXGリペア100を全体に再度塗布</p> |  <p>5 EXGリペアファインセラ水性で仕上げ</p> |
|--|---|--|---|---|

## 試験結果

|    | 下地               | 配合                  | 剥離強度 (N/mm <sup>2</sup> ) JIS A 6909<br>参考：基準値 1.0 以上 | 剥離強度 (kN) JIS A 6909<br>参考：基準値 1.6 以上 |
|----|------------------|---------------------|---|---------------------------------------|
| 1  | 乾燥コンクリート         | 主剤：硬化剤：清水=1：1：1     | 2.95  | 4.59                                  |
| 2  | 湿潤コンクリート         | 主剤：硬化剤：水=1：1：1      | 2.81  | 4.82                                  |
| 3  | 塩害コンクリート         | 主剤：硬化剤：水=1：1：1      | 2.53  | 3.66                                  |
| 4  | 塩カル害コンクリート       | 主剤：硬化剤：水=1：1：1      | 2.43  | 4.47                                  |
| 5  | 鋼材               | 主剤：硬化剤=1：1          | 5.62  | 8.37                                  |
| 6  | 鋼材錆面             | 主剤：硬化剤=1：1          | 3.03  | 5.28                                  |
| 7  | ガルバリウム           | 主剤：硬化剤=1：1          | 4.56  | 7.94                                  |
| 8  | SuS              | 主剤：硬化剤=1：1          | 5.31  | 8.11                                  |
| 9  | EX リペア -100 モルタル | 主剤：硬化剤：セメント=1：1：2～4 | 5.31  | 8.11                                  |
| 10 | 亜鉛メッキ鋼板          | 主剤：硬化剤=1：1          | 2.32  | 3.71                                  |

|   | 下地         | 曲げ応力 (kN) | 引張せん断 (Mpa)      | 耐薬・耐塩性                               |
|---|------------|-----------|------------------|--------------------------------------|
| 1 | 乾燥コンクリート   | —         | —                | 異常無                                  |
| 2 | 湿潤コンクリート   | —         | —                | 異常無                                  |
| 3 | 塩害コンクリート   | —         | —                | 異常無                                  |
| 4 | 塩カル害コンクリート | —         | —                | 異常無                                  |
| 5 | 鋼材         | —         | 865 (JIS K 6850) | 異常無 JIS K 5600-7.1<br>JIS K 5600-6-1 |

## 施工上の注意点・取り扱い上の注意

- ・塗布時、白溜りができたらハケ等で延してください。
- ・施工は 0℃~40℃の範囲で行ってください。2 時間後に雨又 0℃になる時は施工を避けてください。
- ・攪拌後、ポットライフ（1 時間）を過ぎた場合は、絶対に使用しないで下さい。
- ・施工に使用した器材は、施工後速やかに、お湯か水又は中性洗剤で良く洗って下さい。
- ・皮膚や目に直接触れないように、又蒸気や霧を吸い込まないように注意してください。
- ・長く接触すると皮膚過敏症や目のかゆみを生じることがあります。
- ・万一付着した場合、着衣や皮膚を水で洗浄し、目に入った場合は最低 15 分間水で洗い流し、医師へご相談ください。
- ・保管は 0℃にならない又直射日光を受けない室内で行ってください。

## 包装単位

| 容量         | 主剤   | 硬化剤  |
|------------|------|------|
| 0.75Kg キット | 500g | 200g |
| 3Kg キット    | 2Kg  | 1Kg  |
| 15Kg キット   | 10Kg | 5Kg  |

環境にやさしい未来へ！



エクシオグループ株式会社

〒150-0002 東京都渋谷区渋谷 3-29-20

電気・環境・スマートエネルギー事業本部  
新領域ビジネス本部 EXG リペア販売担当

お気軽にお問い合わせください。

[contact\\_exgrepair@enp.exeo.co.jp](mailto:contact_exgrepair@enp.exeo.co.jp)



メール送信 QR